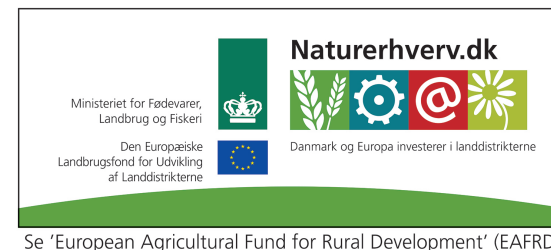


Erfagruppe - Erfarne udenlandske landbrugsmedarbejdere

**Arbejdsforhold og -kultur i DK - med fokus på alle aspekter af at være medarbejder i dansk landbrug
Program - 6 erfamøder: 25. marts - 24. oktober 2014 - kl. 9.00 - 13.00**



1. møde, 25/3-14, torsdag	2. møde, 29/4-14, tirsdag	3. møde, 21/5-14, onsdag	4. møde, 19/6-14, torsdag
<p>Introduktion</p> <p>Facebook-gruppe</p> <p>Erfagruppe 2.0 Matchen</p> <ul style="list-style-type: none"> * Diskussion * Forventninger * Spilleregler * Gruppearbejde <p>E-læring, VFL:</p> <ul style="list-style-type: none"> * Samarbejde på gården * Ansættelseskontrakten * Dagligdagen * God tone * Forventningsafstemning * APV * Håndtering af kreaturer * Håndtering af svin * Personlige værnemidler * Gruppearbejde <p>Intro DiSC-PersonProfilen</p> <p>Besøg Aars Kirke</p>	<p>Erfagruppe 2.0 Matchen/ Facebook erfagruppe</p> <p>Mini-DiSC</p> <p>E-læringsforløb - fortsat</p> <p>*Gruppearbejde</p> <p>Indlæg ved deltagere: Kultur- og arbejdsforskelle hjemland ct. DK</p> <p>Museumsbesøg - Ærtebølle Stenaldercenter, bondekultur i DK</p>	<p>Erfagruppe 2.0 Matchen/ Facebook erfagruppe</p> <p>E-læringsforløb - fortsat</p> <p>Dansk økonomi, Skat og privatøkonomi, bank og realkredit</p> <p>Indlæg økonomikonsulent</p> <p>* Gruppearbejde</p> <p>Indlæg ved deltagere: Kultur- og arbejdsforskelle hjemland ct. DK</p> <p>Besøg Vesthimmerlands Kommune - rådhuset</p>	<p>Erfagruppe 2.0 Matchen/ Facebook erfagruppe</p> <p>Virksomhedssbesøg: Danpo</p> <p>Det danske arbejdsmarked</p> <ul style="list-style-type: none"> * Opbygning, system * Job - hvordan, hvem kan hjælpe * Uddannelse - hvordan <p>Indlæg ved deltagere: Kultur- og arbejdsforskelle hjemland ct. DK</p>

5. møde, 4/9-14, torsdag	6. møde, 24/10-14, fredag
<p>Erfagruppe 2.0 Matchen/ Facebook erfagruppe</p> <p>Virksomhedsbesøg: Et plejehjem</p> <p>Indlæg ved deltagere: Kultur- og arbejdsforskelle hjemland ct. DK</p> <p>Film / projekt ved deltagerne om at arbejde i dansk landbrug</p>	<p>Erfagruppe 2.0 Matchen/ Facebook erfagruppe</p> <p>Fremvisning af film</p> <p>Indlæg ved deltagere: Kultur- og arbejdsforskelle hjemland ct. DK</p> <p>Middag i lokalområde</p> <p>Erfaringsudveksling fremover</p> <p>Afrunding og evaluering</p>



Se 'European Agricultural Fund for Rural Development' (EAFRD)

